



“LDM on Air” vs “LDM on Earth”

PLAN DE RETOUR EN PRESENTIEL EN CONFORMITE AVEC CONSIGNES PSEA ET CONSIGNES AEFE

Reprendre contact avec la réalité physique, assurer un retour en présentiel de qualité optimale malgré les contraintes sanitaires.

*“Comment remobiliser l'ensemble de notre structure pour un **retour à la normale**, maîtrisé, en gardant toutes les fonctions opérationnelles, en assurant la **sécurité sanitaire**, ceci, **sans entacher la qualité pédagogique** ?”*

*“**Système dynamique, la structure virtuelle a rendu en 2020, puis 2021 des services performants dans un contexte de « lock down », puis de e-learning, qu'il nous faut de nouveau « déverrouiller » de façon subtile, avec maîtrise du risque et de la logistique**”*

*Les nouvelles normes imposant de nouveaux fonctionnements, **une phase de réadaptation et d'éducation** aux règles imposées pour le retour en présentiel.*

Retour Présentiel Février 2022

Sommaire :

- *1/ Overview p.3 à 7*
- *2/ Moyens Techniques et Affichages p.8 à 10*
- *3/ Protocole Plan A, (scénario du meilleur) p.11 à 12*
- *4/ Mesures Sanitaires et Règles p.13*
- *5/ Mesures générales p.14*
- *Conclusion p.15*
- *Annexes*



Retour Présentiel Février 2022

1/ Overview:

Au stade des premières annonces d'un retour en présentiel, une priorité semblait se porter sur les classes à examen. Néanmoins, les dernières annonces ont confirmé une reprise pour tous les niveaux dès le 02 février.

Il faut donc penser une reprise homogène de l'ensemble des niveaux.

Néanmoins, ce retour se fait de nouveau avec la contrainte des espaces disponibles et nécessaires en contexte de distanciation sociale, pour organiser l'accueil convenable de 3 niveaux /3 (scénario du meilleur), soit au minimum 24 divisions simultanément réparties dans 24 salles de grande taille.

Les salles restant disponibles permettent quant à elles les dédoublements et les activités en groupe à effectif réduit, prévus à l'emploi du temps. Les équipes techniques et vie sco vont activer la préparation des salles dans les meilleurs délais.

Le passage à 24 salles pour accueillir nos 650 élèves est donc envisageable sans modification d'emploi du temps.

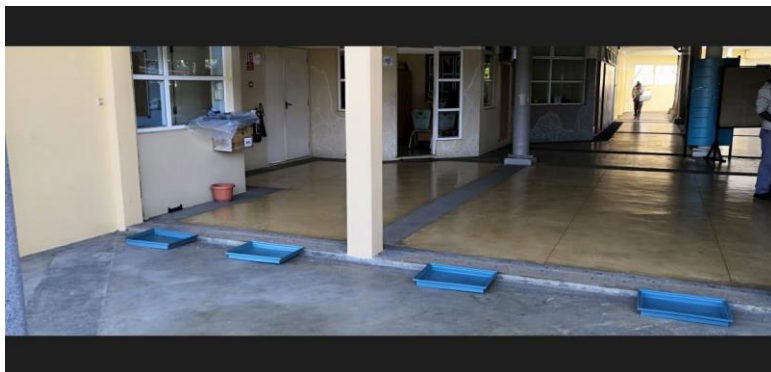
La pression spatiale lors des repas requiert une adaptation des pauses méridiennes. Retour aux EDT de rentrée 2021.

Retour Présentiel Février 2022

1/ Overview:

Sécurité de l'entrée (caméra thermique, files de dist, pédiluves, gel, masque)

(voir Annexe 2)



Retour Présentiel Février 2022

1/ Overview:

Cas de tables doubles, gel désinfectant, affichages et mesures individuelles (Masque, Laptop, Sous main)

(voir Annexe 2)



Retour Présentiel Février 2022

1/ Overview:

Cas de tables simples, gel désinfectant, affichages, espace et mesures individuelles (Masque, Laptop, Sous main)

(voir Annexe 3)





Retour Présentiel Février 2022

1/ Overview :

Dans la situation du « scénario du meilleur », les niveaux et les classes rentrent tous en même temps et une forme de normalité se réinstalle avec toutes les précautions néanmoins de mise aux normes sanitaires et de distanciation sociale, demandant adaptation de nos anciennes pratiques.

Ainsi, lors de sa présence au LDM, **chaque classe se voit attribuée une salle dédiée et chaque élève une place fixe dans cette salle.**

Chaque élève est doté d'un sous main (cf. photo) qu'il désinfecte régulièrement et qui reste fixe dans sa salle de prédilection, ainsi qu'un ordinateur individuel. Il transporte avec lui uniquement son ordinateur lorsqu'il rejoint une salle de dédoublement.

Les emplois du temps sont ceux de la rentrée 2021, les activités sont intégralement dispensées au LDM (sous réserve pour l'EPS).

Les salles fixes imposent un déplacement des professeurs mais génèrent moins de mouvements d'élèves (flux maîtrisés) hormis pour les activités spécialisées et les dédoublements ou groupements (enseignements de spécialité par exemple)

Retour Présentiel Février 2022

2/ Moyens Techniques et Affichages

Organisation des accès au LDM

Accès unique à l'entrée avec **files de distanciation** et couloirs matérialisés, sas d'entrée à plusieurs niveaux : shoe sanitizer, **contrôle de température par camera thermique** à large spectre, distribution de masques (KN95), désinfection des mains obligatoire et espace d'isolement en cas de température (double contrôle)

Dispositifs de mise en conformité aux préconisations réglementaires:

- **Distanciation Sociale:** Files d'accès matérialisées,
- **gestion des flux:** sorties différenciées (ouest/est) affectées selon niveau de classe
- **Place dédiée à chaque élève** et Salle réorganisées,
- Sous main individuel désinfecté régulièrement
- **Pédagogie avec usage du numérique et Laptop individuel**
- pas de regroupement/réunion;
- Vans scolaires réadaptés,
- Restauration individualisée (préconisation de précommande) et espaces repas démultipliés

Retour Présentiel Février 2022

2/ Moyens Techniques et Affichages

Dispositif de mise en conformité aux préconisations réglementaires:

- (i). School disinfection; **Désinfection des locaux (fogging complet)** avant la reprise des activités: entreprise spécialisée à J-2 ou J-1
- (ii). Regular cleaning of school premises, including classrooms, specialist rooms, toilets, canteens, water tanks etc.; **Désinfection des locaux et outils pendant les opérations**: moyens humains compétents et renforcement des équipes de notre prestataire historique Service 2000 (désinfection méthodique toutes les 2H00)
- (iii). Shoes sanitizers at entrance of school; **Mise en place de 9 dispositifs (6 entrée principale + 3 autres accès)**,
- (iv). Frontal temperature checks at the entrance of the school; **Détection de la température à distance**, double contrôle systématique: Caméra thermique + 4 thermomètres Contactless, (Fait)



Retour Présentiel Février 2022

2/ Moyens techniques et Affichages

- (v). Masks compulsory for all; **Masques de protection sanitaire**: (Fait, modèle KN95 besoins estimés: 3500 unités, disponibles 5000 unités),
- (vi). Handwashing after every two periods using liquid soap according to recommended handwashing techniques; **Education au bon usage, disposition de gel hydroalcoolique et distributeurs « contactless »**: achats des consommables et des distributeurs, (Fait, en cours de livraison, actuellement disponibles des distributeurs poussoirs)
- (vii). Cough etiquette to be maintained: **Affichages des visuels sur les Gestes Barrières AEFÉ et PSEA** (Fait, disponible au LDM)

Retour Présentiel Février 2022

3/ Protocole Plan A, (scénario du meilleur 1/2)

- **Accueil de tous les niveaux simultanément;**
- Semaine type « LDM on Earth » **emploi du temps normal** et intégral dispensé en présentiel **sur site;**
- **Les élèves placés en auto-isolement assistent aux cours via Teams en synchrone avec leur classe;**
- **Les professeurs asymptomatiques placés en auto-isolement dispensent leurs cours via Teams de leur domicile;**
- **24 salles de classe disponibles de grand gabarit (25 à 32 seats);**
- 1 Salle de classe est affectée à chaque division et 1 place est affectée à chaque élève dans cette salle (distanciation sociale) et chaque élève bénéficie de son ordinateur individuel et son repose main. Le repose main est désinfecté régulièrement;
- Les salles non affectées disponibles sont utilisées comme salles spécialisées (laboratoires SPC/SVT/NSI/Biotechnologies/Sciences de Laboratoire/SNT, salle Multimédia, Salle CAV) et autres salles utilisées pour les déploiements en groupe (Enseignements de Spécialité) ou pour les besoins de dédoublement (TP/TD);



Retour Présentiel Février 2022

3/ *Protocole Plan A, (scénario du meilleur 2/2)*

- Organisation des transports pour optimiser les **distances sociales dans les vans scolaires**, adaptation aux normes (faisabilité vérifiée)
- **Repas, Cantine, Regroupements maîtrisés: salle de restauration et espaces extérieurs aménagés, commandes des repas individuels (cycle de 2 semaines), distribution individualisée des paniers repas ou repas maison (pas de self, précommande uniquement)**
- **Mesures sanitaires dans les salles de classe:** distances sociales, place attitrée, sous-main individuel, **désinfection régulière, aération**
- **Mesures sanitaires, contrôles et règles en dehors de la classe** (transport, abords, entrée, cour, terrains de sports, vestiaires, etc.)
- Activités Physiques limitées à l'EPS (Modalités à confirmer)
- Activités collectives encadrées et clubs autorisés sous condition de respect des restrictions sanitaires et jauge de 50 personnes maxi
- Sorties scolaires limitées sur Maurice
- Sorties et mobilités internationales à confirmer ou reportées sine die
- **Formation continue des personnels adaptée en e-learning (M@gistère et visio synchrone) , aucune mission hors du territoire**

Retour Présentiel Février 2022

4/ Mesures Sanitaires et Règles

- **Prise de température aux entrées de l'école:**
 - File d'accès au lycée matérialisée dès le parvis (parking Vans, parkings personnels et parking parents)
 - Caméra thermique pour l'entrée (ext.) et 4 thermomètres « contactless » en second rideau (int.)
 - Un contrôle de la température est effectué à l'entrée du lycée pour tous les élèves, le personnel, les visiteurs autorisés
 - La température des élèves et du personnel est vérifiée deux fois par jour (salle d'isolement prévue en cas de température élevée)
 - Le 1er contrôle de la température se fait à l'arrivée le matin à l'entrée du LDM, et le 2nd contrôle au moment du déjeuner
- **Port du masque obligatoire** pour tout le monde: disponibilité de 5000 masques de type KN95.
- Sas obligatoire « **shoes sanitizer** » à l'entrée après point de prise de température par caméra à large spectre
- Mesures de **distanciation imposées:**
- Distribution de **gels hydro alcooliques** dans les points clés de l'établissement et **incitation (rituels) d'usage + affichage**
- **Aération des locaux, désinfection** régulière des espaces communs et pédagogiques
- Aucun sport de contact et **EPS adaptée** aux mesures de précautions sanitaires
- Protocole particulier lié à la **pratique expérimentale en laboratoire de sciences et d'informatique** (désinfection des équipements)

Retour Présentiel Février 2022

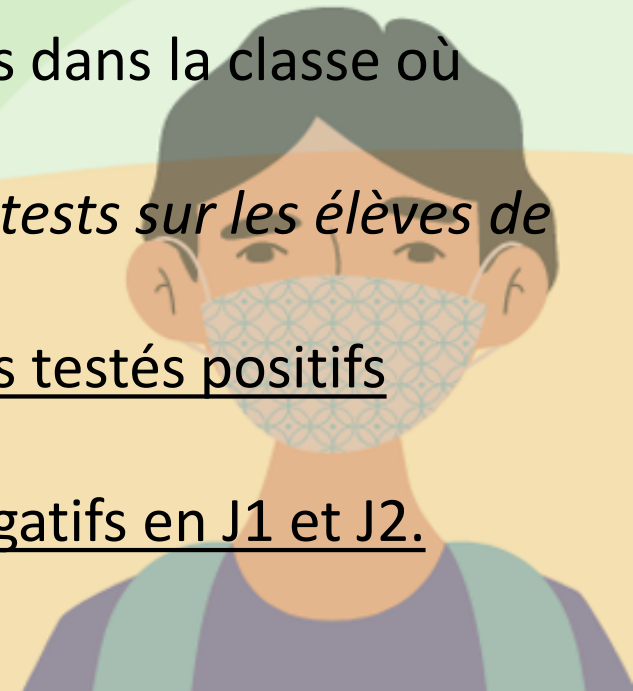
5/ Mesures générales

- **Aucune mobilité élève ou membre du personnel en dehors du territoire mauricien,**
- **Limitation stricte et encadrée soumise à autorisation de toute sortie d'élèves ou de classes,**
- Toute personne présentant une **température élevée est isolée** (salle dédiée) et remis à sa famille dans les meilleurs délais
- **Mesures liées aux visiteurs** qui doivent remplir les conditions d'accès (vaccination, inscription registre, température)
- **Communication régulière vers tous les parents et le personnel** de l'établissement via un « MascaNews on Air » maintenu au rythme de 1 numéro par semaine,
- Communiqué et mise à jour du site www.lyceedesmascareignes.org dès qu'une nouvelle mesure est prise ou une information officielle s'applique (doublé: Pronote, Mascanews, Facebook, etc.)
- **Mécanismes d'aide et fonds dédiés** à la prise en charge des familles en incapacité provisoire de paiement des frais.

En cas de contamination à la Covid-19 dans l'établissement? (Janvier 2022)

Nouvelles dispositions pour la reprise des classes en présentiel:

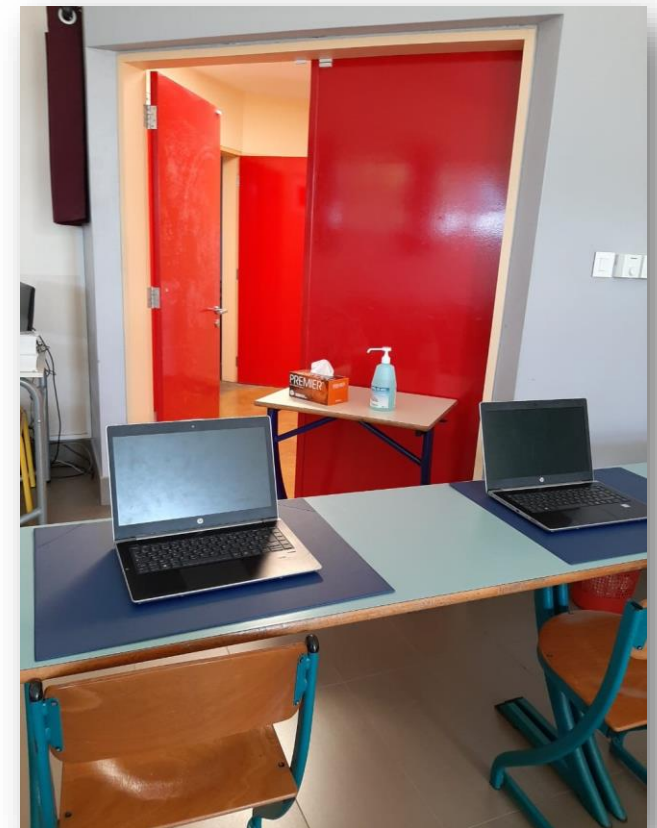
- En cas de suspicion/détection COVID-19 d'un élève, test rapide **par le LDM** (J1);
- Les lieux sont nettoyés et désinfectés le même jour (J1);
- L'établissement est doté d'une «testing area» pour des exercices de dépistage, en cas de contamination parmi les élèves (J1 et J2);
- Une équipe composée de 90 professionnels doit réaliser des dépistages dans la classe où un/des cas positif(s) sont détectés (J2) « **testing team** »;
- *En cas de cas positif dans une classe, la « testing team » procède à des tests sur les élèves de la classe le jour suivant la détection (J2) .; modus operandi à confirmer*
- Les élèves testés négatifs (J2) retournent en classe tandis que les élèves testés positifs doivent observer une période d'isolement à domicile (10 jours).
- Le troisième jour (J3), un test de contrôle est effectué sur les élèves négatifs en J1 et J2.



“LDM on Air” vs “LDM on Earth”

PLAN DE RETOUR PRESENTIEL

Annexe 2 (cas de tables doubles)



“LDM on Air” vs “LDM on Earth”

PLAN DE RETOUR PRESENTIEL

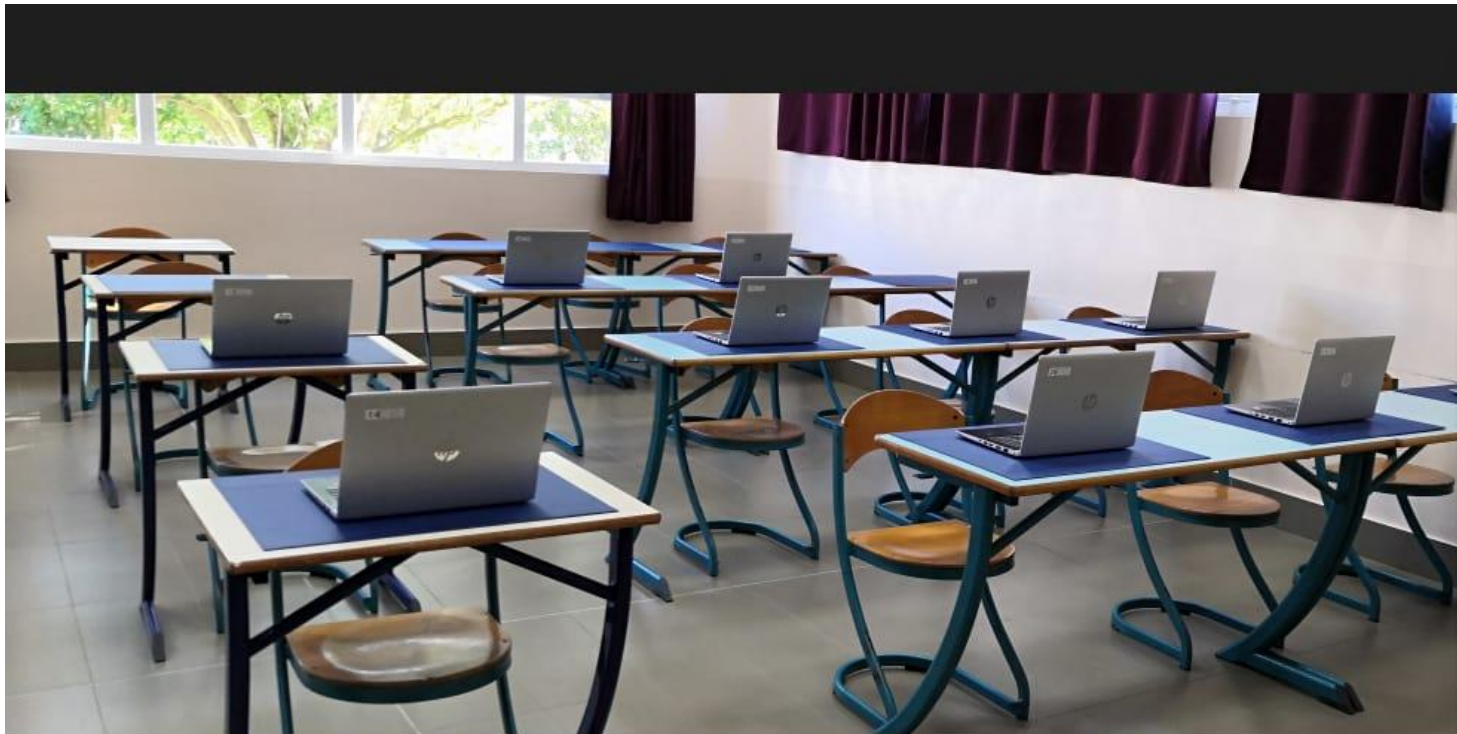
Annexe 3 (cas de tables simples)



“LDM on Air” vs “LDM on Earth”

Annexe 4 (cas de tables mixtes)

PLAN DE RETOUR PRESENTIEL



“LDM on Air” vs “LDM on Earth”

Annexe 5 (protocole entrée)

- Pédiluve; Files de distanciation; Contrôle port du masque;
- Contrôle de T°; Distribution spray désinfectant;
- Affichage gestes barrières

PLAN DE RETOUR PRESENTIEL

