

Découvrir

parcoursup

Entrez dans l'enseignement supérieur

2025/2026

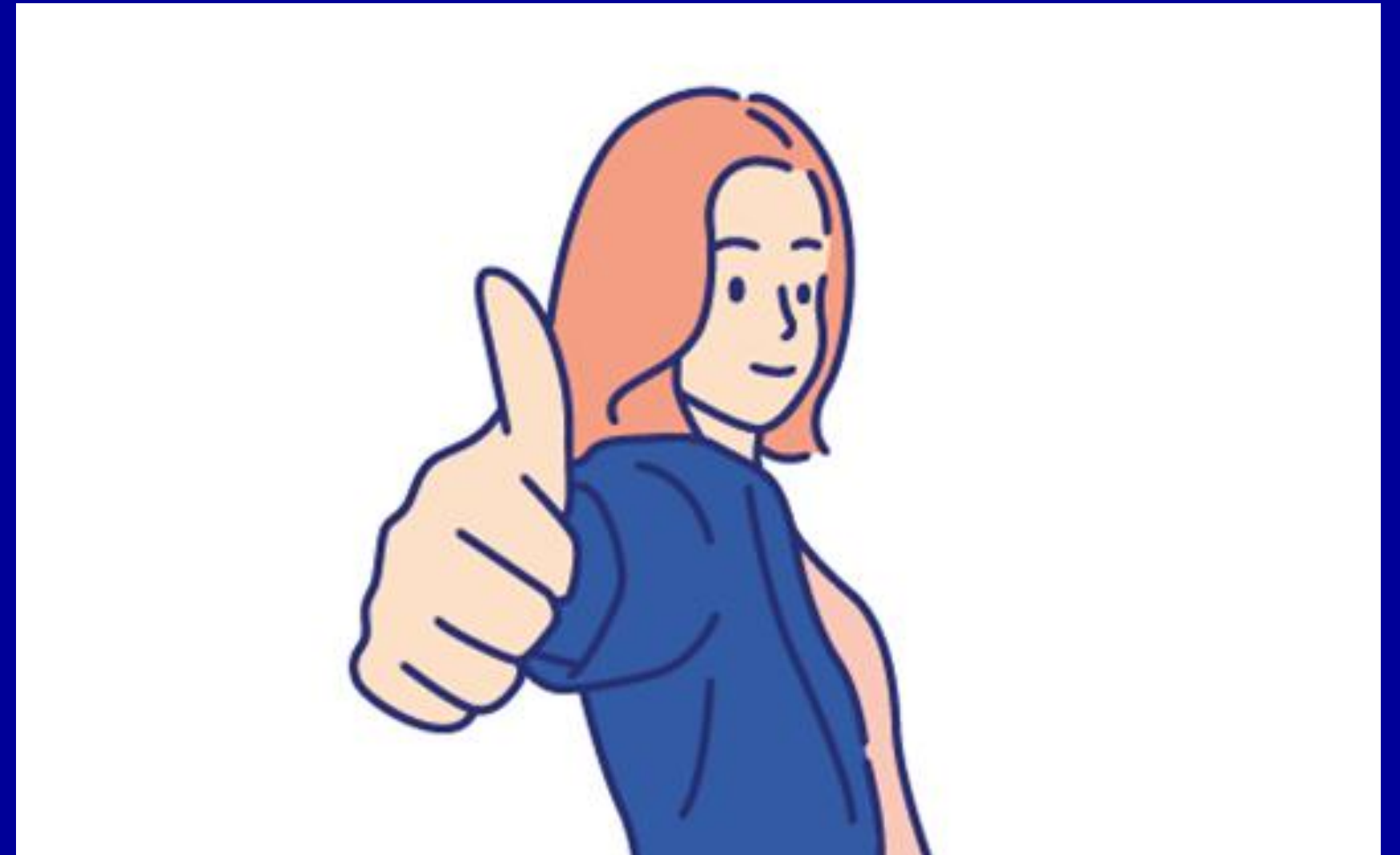
aefe
Agence pour
l'enseignement français
à l'étranger



1 site 

1 dossier 


1 calendrier 



25 000 formations dans l'enseignement supérieur français

1 seule plateforme qui permet de :

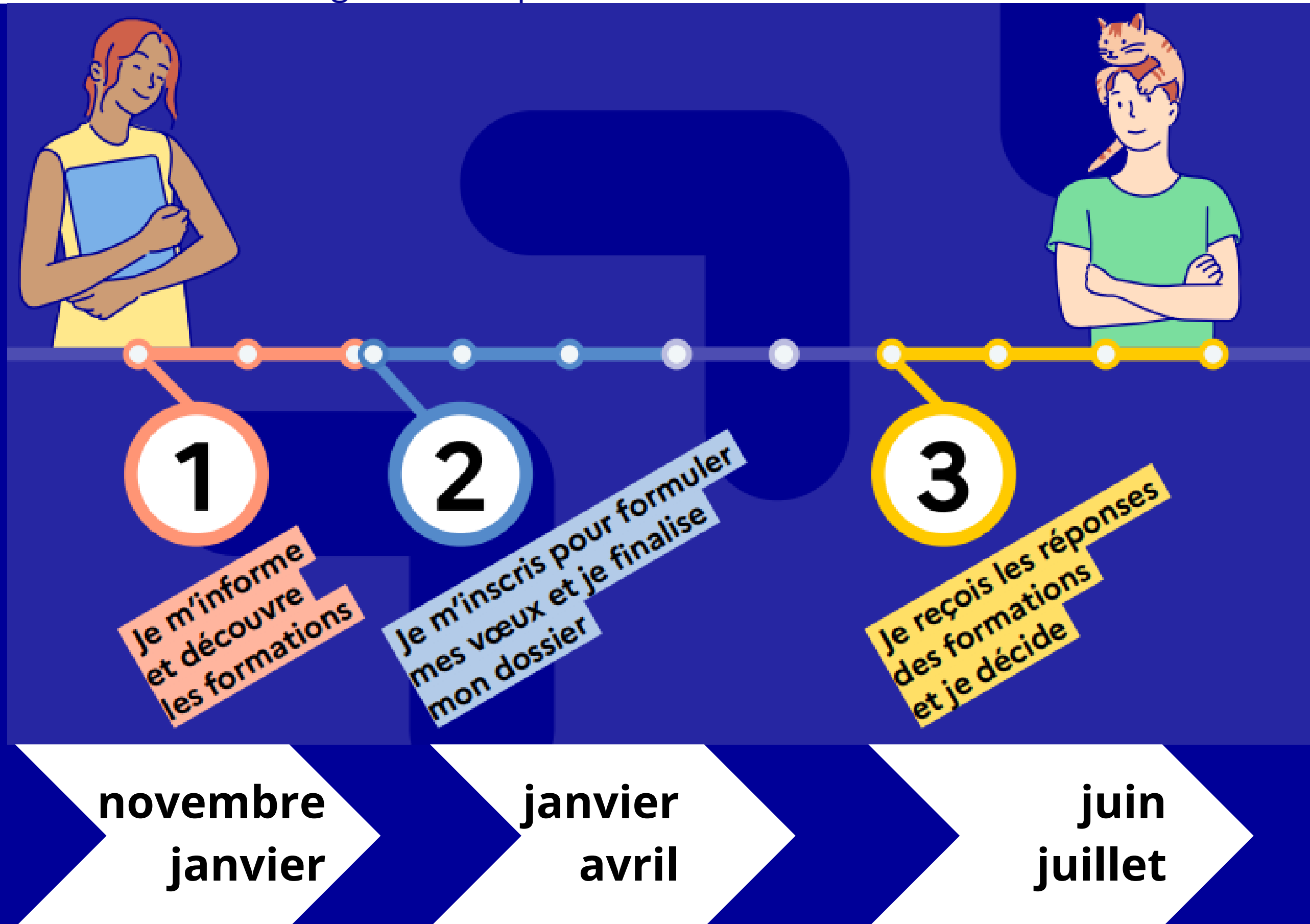
- Trouver les informations essentielles sur les établissements de formation
- Formuler ses vœux
- Constituer son dossier
- Répondre aux propositions d'admission



Les dossiers sont sélectionnés et classés par les établissements du supérieur. **Parcoursup ne fait qu'assurer la transmission des informations.**

parcoursup en 3 étapes

Entrez dans l'enseignement supérieur



Dates clés

1

MERCREDI 17 DÉCEMBRE 2025 - Ouverture de la carte des formations 2026

Je consulte les offres de formations sur la Plateforme

2

DU LUNDI 19 JANVIER AU JEUDI 12 MARS 2026 – Formulation de vœux

Je m'inscris (accompagné du PP et du PRIO) et je formule des vœux

MERCREDI 1er AVRIL 2026

Dernier jour pour compléter mon dossier et confirmer mes vœux

3

MARDI 2 JUIN 2026 - Début de la phase d'admission principale

Je peux recevoir des propositions d'admission, je fais des choix

JEUDI 11 JUIN 2026 – Début de la phase d'admission complémentaire

Si je n'ai pas ou pas encore reçu de proposition d'admission qui m'intéresse

SAMEDI 11 JUILLET 2026 - Fin de la phase principale

Je consulte les formations

La carte des formations de parcoursup.gouv.fr

Je filtre ma recherche de formations

- public / privé
- apprentissage
- type de formation
- etc ...

Filtres

Types d'établissement +
Apprentissage +
Types de formation +
Internat +
Aménagement +
autre +

Je compare les formations

Plus de 10 000 formations dans cette zone géographique.

Trier par Pertinence

Public

Université de Reims Champagne-Ardenne (51)

Licence - Géographie et aménagement

TAUX D'ACCÈS : 100 %

Voir la formation

☐ Ajouter au comparateur

Formations similaires

Public

Université Paul Valéry - Montpellier 3 (34)

Licence - Histoire de l'art et archéologie

TAUX D'ACCÈS : 100 %

Voir la formation

☐ Ajouter au comparateur

Formations similaires

J'accède à la fiche formation de l'établissement.



Des informations claires et transparentes rassemblées dans la fiche formation.

J'identifie mes "favoris" pour préparer mes choix.

PUBLIC

Université Paul Valéry - Montpellier 3 (34)

Licence - Histoire de l'art et archéologie

Partager la page







Découvrir la formation et ses caractéristiques





Comprendre les critères d'analyse des candidatures





Consulter les modalités de candidature





Accéder aux chiffres clés de la formation





Connaître les débouchés



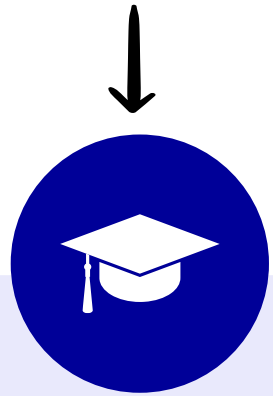


Contacter et échanger avec l'établissement

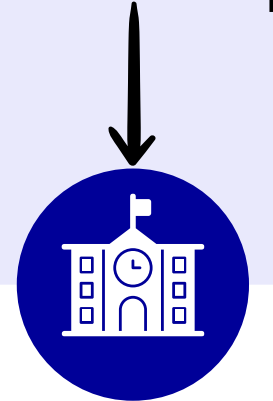


Je formule des vœux

Une formation disponible dans un seul établissement



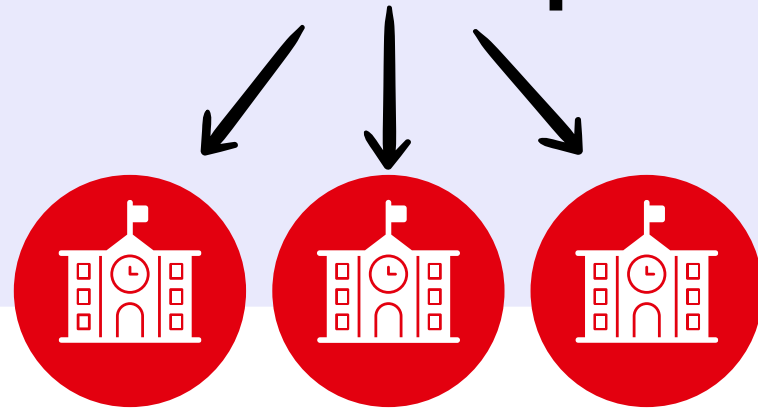
Vœu simple



Une formation disponible dans plusieurs établissements

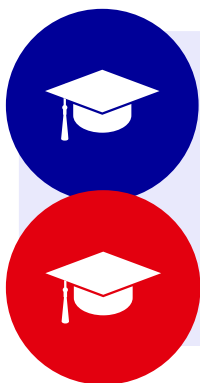


Vœu multiple



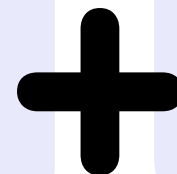
Les établissements dans lesquels tu veux faire ta formation

- Je ne peux pas faire de sous vœu pour les licences. **1 licence = 1 vœu**
- Cependant, pour certaines formations (par exemple PASS en Ile de France), les sous-vœux sont illimités.
- Je suis considéré comme **résident toutes académies**, je peux donc candidater dans tous les établissements de France.
- Je ne suis **pas prioritaire sur les BTS** (plutôt réservés aux Bac Professionnels).
- Si je suis en **STMG**, je suis **prioritaire** sur les **BUT**.



10 vœux au total

vœu simple ou vœu multiple

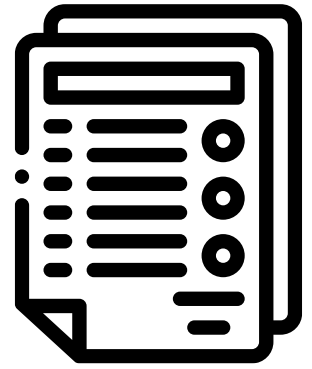


20 sous vœux

parmi les vœux multiples



Les éléments de mon dossier



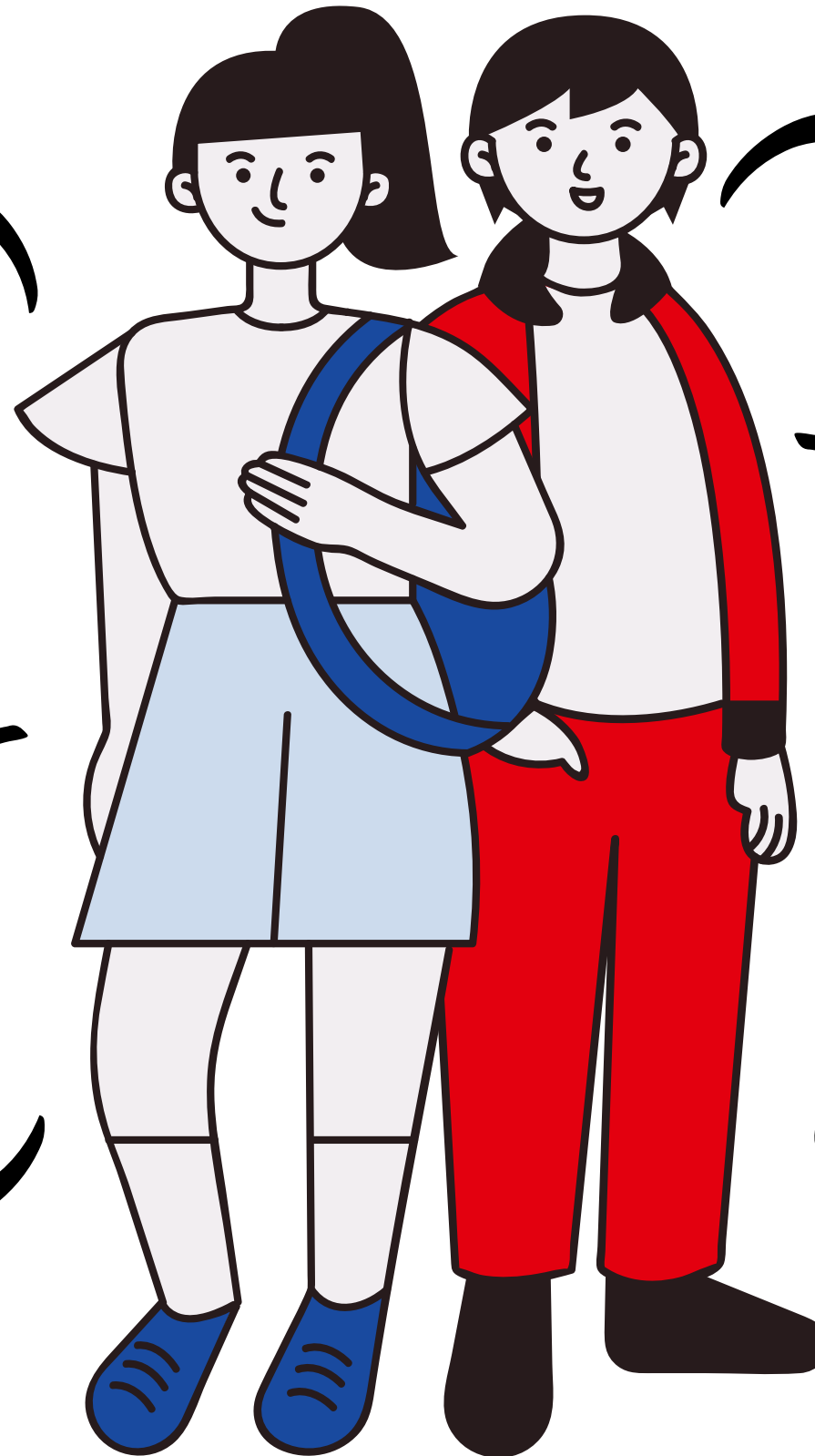
- **Bulletins scolaires**
(1ère + T1 et T2 Terminale)
- **Notes du baccalauréat**
(épreuves anticipées + contrôle continu)



La fiche Avenir renseignée par les enseignants et le proviseur de votre lycée



La rubrique Activités et centres d'intérêt, mise en valeur des compétences, expériences et engagements



Lettre de motivation quand elle est demandée par la formation



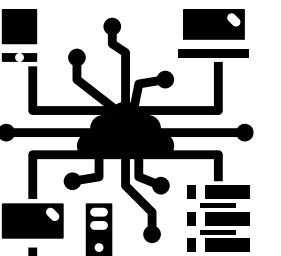
Pièces spécifiques ou formulaires demandés par certaines formations sélectives



Informations sur les **sections européennes** ou **bac français international (BFI)**



Certification des compétences numériques **PIX**



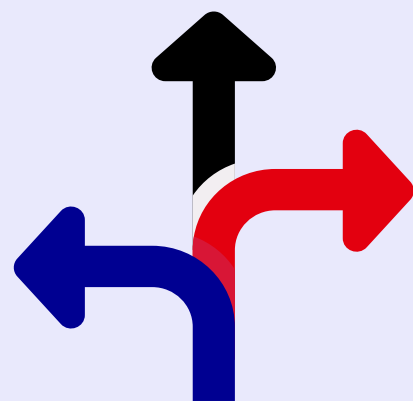


Mises à jour

- informations sur le **taux d'accès**
- informations sur le **profil des candidats** admis
- données sur **l'insertion professionnelle**.
- **carte d'identité des formations** en un coup d'oeil : statut, frais, éligibilité aux bourses, etc.



Points de vigilance



Varie les vœux : vise large et cohérent

- Mélange vœux ambitieux, vœux réalistes et vœux de sécurité.
- Ne met pas uniquement des sélections très exigeantes.
- Pour les non français, les vœux en apprentissage ne sont pas possibles, il faut avoir passé un an sur le territoire français.



Organise toi bien

- Consulte régulièrement le calendrier Parcoursup
- Inutile de te précipiter
- Prends le temps de te renseigner sur les formations
- Anticipe tes recherches



Informe toi

- Consulte les critères de candidatures et données d'accès à la formation
- Vérifie les frais de scolarité
- Ne reste pas seul avec des questions sans réponse
- Echange avec tes professeurs et ton entourage

Parents : comment accompagner au mieux ?

Accompagner, c'est guider... sans diriger



Un rôle de soutien

- **Accompagner** les recherches
- Ne pas décider à sa place, mais **guider** quand il en a besoin
- **Discuter** des motivations, des points forts, des contraintes
- **Encourager** l'élève à être acteur de son orientation



Un rôle pratique

- **Rappeler** les dates clés, vérifier l'avancement
- Apporter un **regard extérieur** : relire un projet motivé, aider à structurer
- **Accompagner** les étapes : attentes, réponses, ajustements